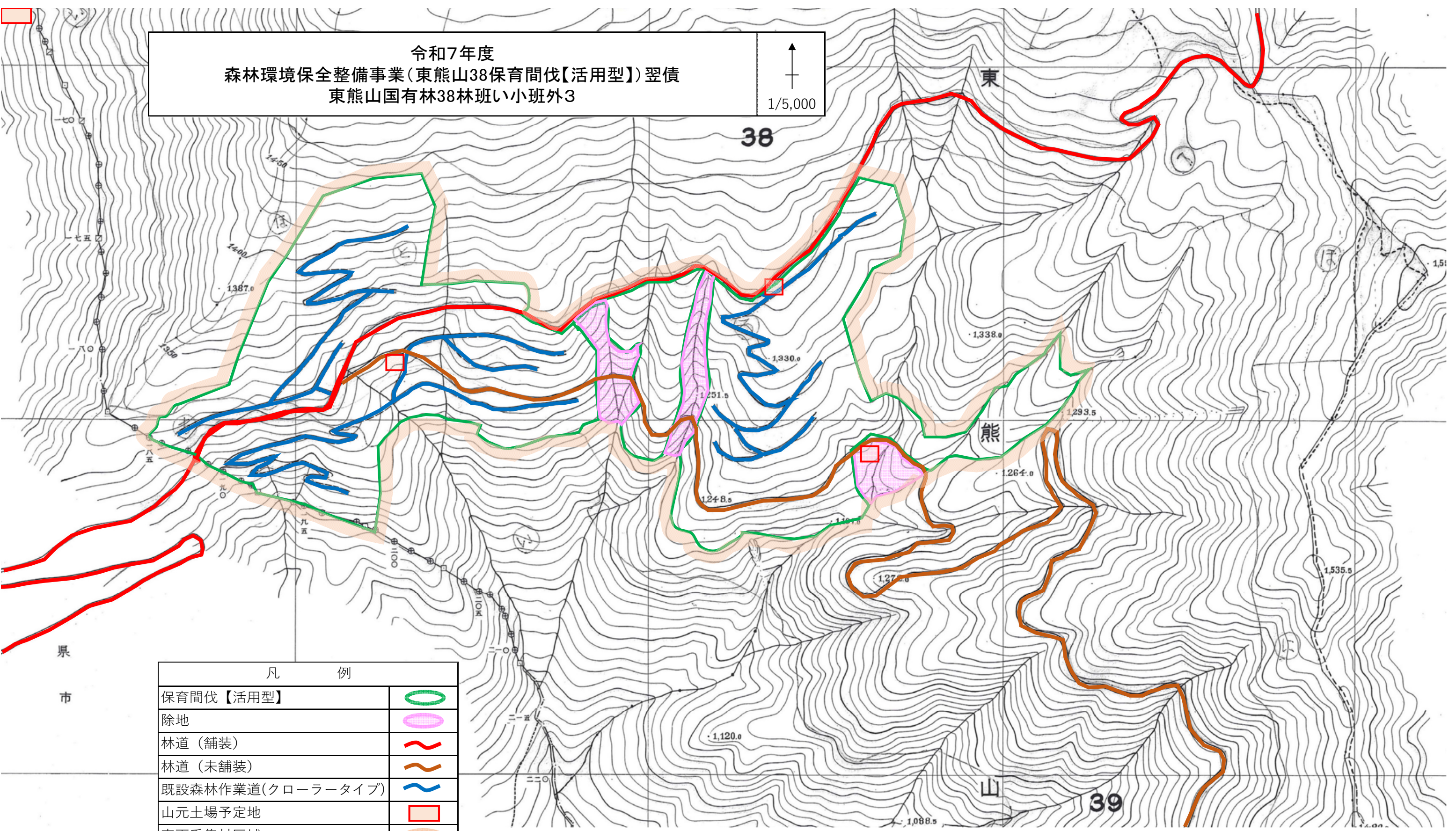


令和7年度
森林環境保全整備事業(東熊山38保育間伐【活用型】)翌債
東熊山国有林38林班い小班外3

↑
1/5,000



凡 例	
保育間伐【活用型】	
除地	
林道（舗装）	
林道（未舗装）	
既設森林作業道(クローラータイプ)	
山元土場予定地	
車両系集材区域	